



# نطاقات الموزون



# نطاقات الموزون يحول نطاقات الحالي من برنامج كمي الى برنامج نوعي

يتأثر نطاق المنشأة في نطاقات الموزون بأكثر من عامل يتعلق بالمواطنين وليس حسب متوسط نسبة التوطين فقط، كما هو موضح أدناه:

١. نسبة التوطين في المنشأة
٢. متوسط أجور العاملين السعوديين في المنشأة
٣. نسبة توطين النساء في المنشأة
٤. الاستدامة الوظيفية
٥. نسبة العاملين السعوديين ذوي الأجور المرتفعة للعاملين الوافدين ذوي الأجور المرتفعة في المنشأة



## تتحول آلية حساب نطاقات من نسبة إلى نقاط

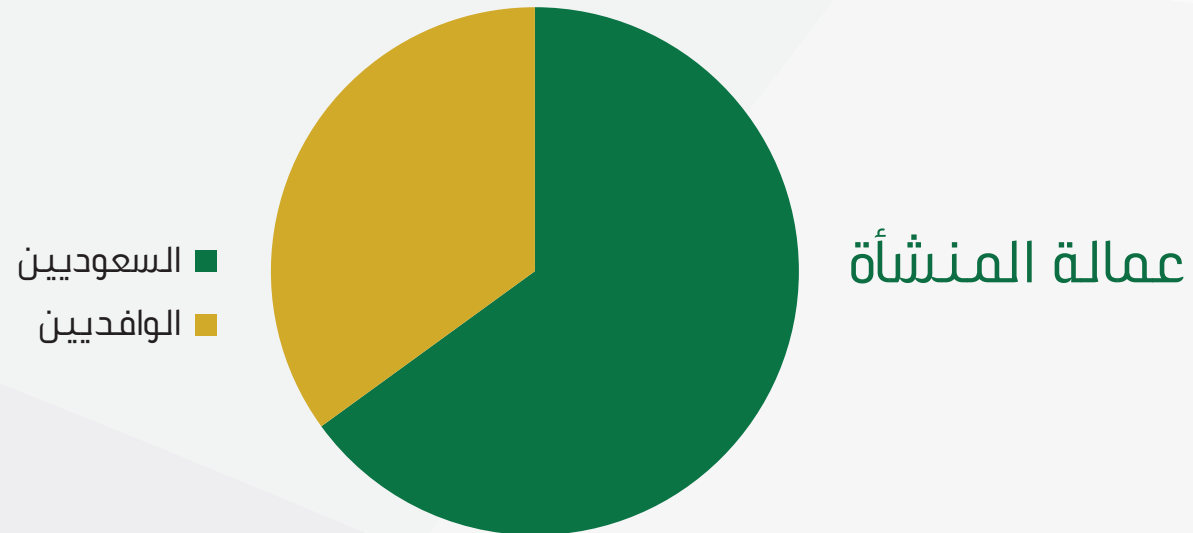
النطاق	النقاط من كل عامل	عدد نقاط الوحدة الواحدة	العامل
لون النطاق حسب جدول (المعايير)	عدد نقاط الوحدة الواحدة * نسبة التوطين	نقطة لكل 1% من نسبة (10) التوطين	نسبة التوطين
	عدد نقاط الوحدة الواحدة * متوسط الأجور / 1000 ريال	نقطة لكل 1,000 ريال من (6) متوسط أجور السعوديين	متوسط أجور العاملين السعوديين
	عدد نقاط الوحدة الواحدة * نسبة النساء السعوديين	نقطة لكل 1% نساء (2) السعوديات من إجمالي العمالة	نسبة توطين النساء
	عدد نقاط الوحدة الواحدة * متوسط سنوات الاستدامة	نقطة لكل سنة من متوسط (4) استدامة العمال السعوديين	الاستدامة الوظيفية للعاملين السعوديين
	عدد نقاط الوحدة الواحدة * (عدد السعوديين ذوي الأجور المرتفعة / عدد كل العاملين ذوي الأجور المرتفعة) × 100	نقطة لكل وحدة (0.1)	الأجور المرتفعة للسعوديين
	مجموع النقاط	المجموع	



الملاحظات	الملاحظات	الحد الأقصى من النقاط	العامل
10	بافتراض نسبة توطين 100%	1,000	نسبة التوطين للمنشأة
6	بافتراض معدل أجور 45,000 ريال	270	متوسط أجور العاملين السعوديين في المنشأة
2	بافتراض نسبة توطين 100% كلهم من المواطنين	200	نسبة توطين النساء في المنشأة
4	بافتراض معدل استدامة 25 سنة	100	الاستدامة الوظيفية للعاملين السعوديين
0.1	بافتراض أن كل الذين يتقاضون أجور مرتفعة هم سعوديون	10	الأجور المرتفعة للسعوديين
	1,580		المجموع

## 1. نسبة التوطين في المنشأة

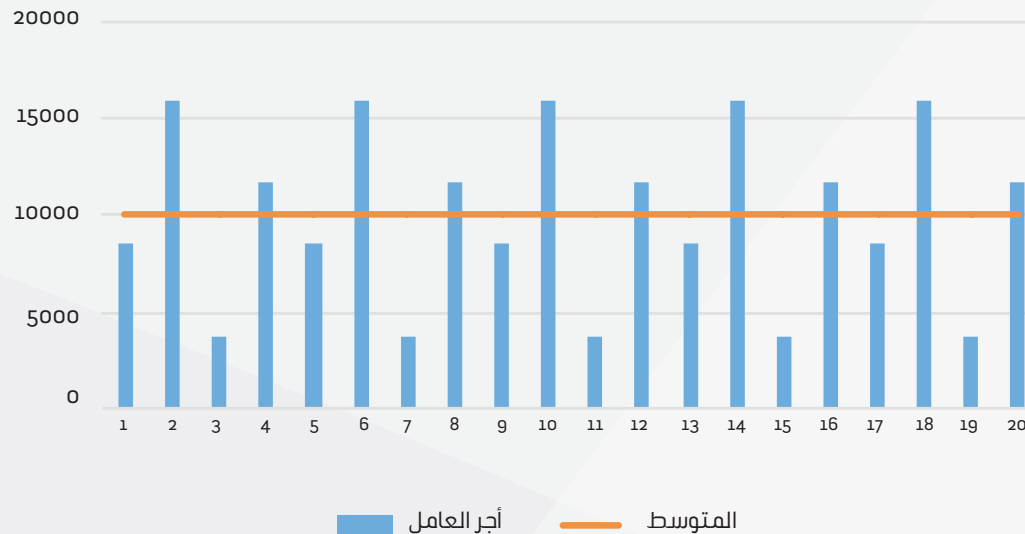
النسبة التراكمية للأسبوع الحالي التي يتم احتسابها خلال 26 أسبوع، ويمكن الحصول عليها من موقع تقييم المنشأة. ويتم احتساب (10) نقاط مقابل كل (1%) من نسبة التوطين في الكيان، وبحد أقصى (1000) نقطة، بافتراض نسبة توطين 100%.



## 2. متوسط أجور العاملين السعوديين في المنشأة

يحسب متوسط أجور العاملين السعوديين بناء على قسمة مجموع رواتب السعوديين بالكيان على عدد السعوديين بالكيان، ويتم احتساب (6) نقاط لكل (1000) ريال، وبحد أقصى (270) نقطة، بافتراض معدل أجور 45,000 ريال.

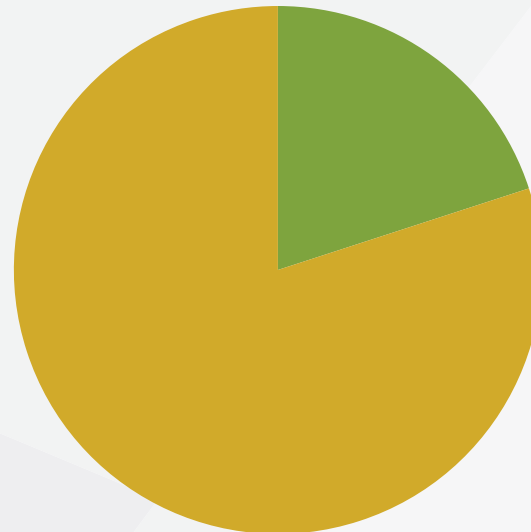
متوسط الأجر



## 3. نسبة توطين النساء في المنشأة

تحسب نسبة توطين النساء بناءً على قسمة عدد المواطنين المسجلات لدى المنشأة في المؤسسة العامة للتأمينات الاجتماعية على مجموع العمالة الكلي في الكيان مضروب في 100. ويتم احتساب (2) نقطة مقابل كل (1%) من نسبة المواطنين المسجلة لمجموع العمالة في الكيان، وبعد أقصى (200) نقطة، بافتراض نسبة توطين 100% كلهم من المواطنين.

■ النساء السعوديات  
■ باقي عمالة المنشأة

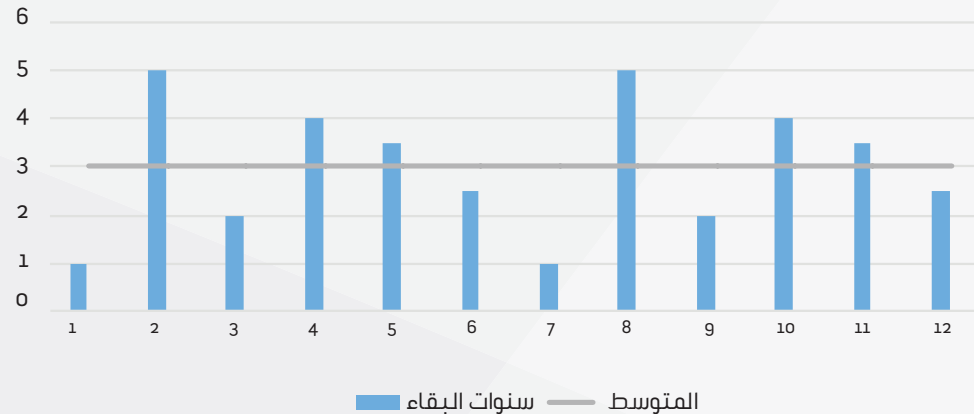


عمالة المنشأة

## 4. الاستدامة الوظيفية

يحسب متوسط سنوات الاستدامة بناء على قسمة مجموع عدد سنوات خدمة العاملين السعوديين (المسجلين لدى المنشأة في المؤسسة العامة للتأمينات الاجتماعية) على مجموع العاملين السعوديين، ويتم احتساب (4) نقاط مقابل كل سنة من متوسط سنوات الاستدامة للعاملين السعوديين في الكيان، وبحد أقصى (100) نقطة، بافتراض معدل استدامة 25 سنة.

متوسط الاستدامة

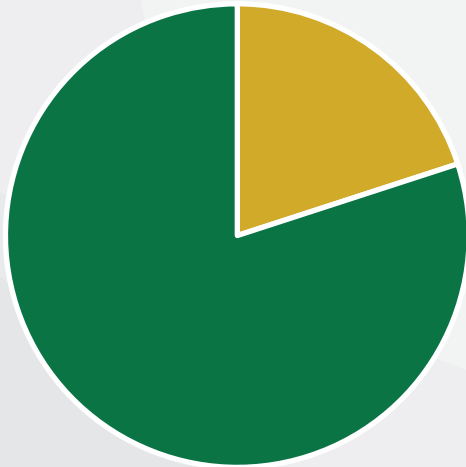




## 5. الأجور المرتفعة في المنشأة

تحسب بناء على قسمة عدد السعوديين ذوي الأجور المرتفعة\* على عدد كل العاملين ذوي الأجور المرتفعة مضروب في 100، ويتم احتساب 0.1 نقطة مقابل كل 1% من نسبة السعوديين ذوي الأجور المرتفعة\* وبعد أقصى (10) نقاط، بافتراض أن جميع الذين يتقاضون أجوراً مرتفعة هم سعوديون.

أعلى من 25% من حيث الأجور



الوافدين السعوديين

العامل	الأجر
1	\$
2	\$
3	\$
4	\$
5	\$
6	\$
7	\$
8	\$
9	\$
10	\$
11	\$
12	\$



\*ذوي الأجور المرتفعة = 25% من إجمالي العاملين والذين يتقاضون أعلى الأجور الشهرية في المنشأة

مثال توضيحي فقط

الجدول التالي يمثل حدود نطاقات الموزون للنشاط «أ» على سبيل المثال

عدد النقاط	صغيرة فئة «ب»	متوسطة فئة «أ»	متوسطة فئة «ب»	متوسطة فئة «ج»	كبيرة	عملاقة
أحمر	-	-	-	-	-	-
أصفر	186	121	140	160	233	130
أخضر منخفض	376	402	420	440	512	244
أخضر متوسط	460	650	670	690	742	360
أخضر مرتفع	501	722	740	760	800	511
بلاتيني	625	810	830	860	879	590

الجدول التالي يوضح فئات الأحجام بما في ذلك فئات حجم المتوسط الجديدة

عدد العمالة	صغيرة فئة «ب»	متوسطة فئة «أ»	متوسطة فئة «ب»	متوسطة فئة «ج»	كبيرة	عملاقة
العدد لكل فئة	49 - 06	99 - 50	199 - 100	499 - 200	2,999 - 500	3000 فما أكثر

مثال توضيحي فقط

## تحديد نطاق المنشأة؛ مثال:

- اذا كانت نسبة التوطين 65.0% فإن عدد النقاط يساوي:  $650 = 65 \times 10$
- اذا كان متوسط الاجور 10000 ريال فإن عدد النقاط يساوي:  $60 = 10 \times 6$
- اذا كانت نسبة النساء السعوديات في المنشأة 20% فإن عدد النقاط يساوي:  $40 = 20 \times 2$
- اذا كان متوسط الاستدامة 3 سنوات فإن عدد النقاط يساوي:  $12 = 3 \times 4$
- اذا كان 20% من الـ 25% الاعلى أجوراً في المنشأة سعوديين فإن عدد نقاط الاجور المرتفعة يساوي:  $2 = 0.1 \times 20$
- فيكون اجمالي نقاط المنشأة في هذا المثال:  $764 = 2 + 12 + 40 + 60 + 650$  نقطة

وعدد النقاط لا يؤثر على نسبة التوطين بل يؤثر على نطاق المنشأة بعد مقارنته مع نقاط المنشآت الأخرى من نفس الحجم والنشاط الاقتصادي. ويمكن الاستفادة من حاسبة نطاقات حيث أنها تتيح إمكانية التعرف أكثر على العوامل وكيفية تحديد النطاق، بعد حساب مجموع النقاط، من خلال استخدام جداول الحدود الخاصة بنطاقات. كما وستتمكن المنشأة من معرفة وضعها في برنامج نطاقات للعمل على تعديله حتى موعد تطبيق البرنامج.

لمزيد من التوضيح يمكن الاطلاع على الشرائح التالية؛



## مثال: تحديد النطاق (يتبع)

مثال توضيحي فقط

النطاق	احتساب النقاط	عدد النقاط	محصل المنشأة	العامل
أخضر مرتفع	650	10	65%	نسبة التوطين للمنشأة
	60	6	10,000 ريال	متوسط أجور العاملين السعوديين في المنشأة
	20	2	20%	نسبة توطين النساء في المنشأة
	12	4	3 سنوات	الاستدامة الوظيفية للعاملين السعوديين
	2	0.1	20%	الأجور المرتفعة
	764			المجموع

## مثال توضيحي فقط

عدد العمالة	حجم الكيان	اختر	نشاط الكيان بنطاقات:
إجمالي العمالة بكل المنشآت التابعة للكيان بين 6 - 49	صغيرة (فئة ب)	▼	حجم الكيان:
إجمالي العمالة بكل المنشآت التابعة للكيان بين 50 - 99	متوسطة (فئة أ)	▼	نسبة للتوطين (%):
إجمالي العمالة بكل المنشآت التابعة للكيان بين 100 - 199	متوسطة (فئة ب)		نسبة النساء السعوديات (%):
إجمالي العمالة بكل المنشآت التابعة للكيان بين 200 - 499	متوسطة (فئة ج)		متوسط بقاء السعوديين بالسنوات:
إجمالي العمالة بكل المنشآت التابعة للكيان بين 500 - 2999	كبيرة		متوسط الرواتب للسعوديين:
إجمالي العمالة بكل المنشآت التابعة للكيان أكثر من 3000	عملاقة		نسبة السعوديين من ذوي الرواتب المرتفعة (%):
	المعيار		
الحد الأقصى للنقاط	نسبة التوطين التراكمية		
1000	نسبة النساء السعوديات		
200	متوسط بقاء السعوديين بالسنوات		
100	متوسط الرواتب للسعوديين		
270	نسبة السعوديين من ذوي الرواتب المرتفعة		
10			

مسح حساب

مثال توضيحي فقط

	نشاط الكيان بنطاقات:	
30	نسبة التوطين (%):	<div style="display: flex; justify-content: space-between;"> <div style="width: 45%;"> <p>صغيرة (فئة ب)</p> <p>متوسطة (فئة أ)</p> <p>متوسطة (فئة ب)</p> <p>متوسطة (فئة ج)</p> <p>كبيرة</p> <p>عملاقة</p> </div> <div style="width: 50%;"> <p>الصناعات البتروكيماوية والنفط والمطاط</p> <p>صناعة الاسمنت</p> <p>الكهرباء والغاز والمياه</p> <p>التشييد والبناء</p> <p>مقاولات الصيانة والتشغيل</p> <p>تجارة الذهب والمجوهرات</p> </div> </div>
8	نسبة النساء السعوديات (%):	
4	متوسط بقاء السعوديين بالسنوات:	
7500	متوسط الرواتب للسعوديين:	
25	نسبة السعوديين من ذوي الرواتب المرتفعة (%):	
<div style="display: flex; justify-content: center; gap: 10px;"> <span>مسح</span> <span>حساب</span> </div>		



## مثال توضيحي فقط

إجمالي النقاط:	379.5	نطاق الكيان:	أصفر			
<b>جدول توزيع النقاط</b>						
المعيار	القيمة	النقاط المقابلة	ملاحظات			
نسبة التوطين التراكمية	30%	300	(لكل 1% 10 نقاط بحد أقصى 1000 نقطة)			
نسبة النساء السعوديات	8%	16	(لكل 1% يقابله 2 نقطة بحد أقصى 200 نقطة)			
معدل بقاء العامل السعودي بالكيان	4	16	(لكل سنة 4 نقاط بحد أقصى 100 نقطة)			
متوسط رواتب العمالة السعودية	7500	45	(لكل 1000 ريال 6 نقاط بحد أقصى 270 نقطة)			
نسبة السعوديين من ذوي الرواتب المرتفعة	25%	2.5	(لكل 1% يقابله 0.1 نقطة بحد أقصى 10 نقطة)			
<b>جدول حدود النقاط بالنسبة لنشاط الكيان وحجمه</b>						
الحجم/النطاق	الأحمر	الأصفر	الأخضر المنخفض	الأخضر المتوسط	الأخضر المرتفع	البلاتيني
كبيرة	160 - 0	470 - 161	600 - 471	725 - 601	850 - 726	ما زاد عن 850

مثال توضيحي فقط

▼	التأمين وخدمات الأعمال	نشاط الكيان بنطاقات:
▼	كبيرة	حجم الكيان:
	40	نسبة التوطين (%):
	18	نسبة النساء السعوديات (%):
	3	متوسط بقاء السعوديين بالسنوات:
	7000	متوسط الرواتب للسعوديين:
	30	نسبة السعوديين من ذوي الرواتب المرتفعة (%):
		مسح حساب





## مثال توضيحي فقط

إجمالي النقاط:		نطاق الكيان:		أخضر منخفض		
جدول توزيع النقاط						
المعيار	القيمة	النقاط المقابلة	ملاحظات			
نسبة التوطين التراكمية	40%	400	(لكل 1% 10 نقاط بحد أقصى 1000 نقطة)			
نسبة النساء السعوديات	18%	36	(لكل 1% يقابله 2 نقطة بحد أقصى 200 نقطة)			
معدل بقاء العامل السعودي بالكيان	3	12	(لكل سنة 4 نقاط بحد أقصى 100 نقطة)			
متوسط رواتب العمالة السعودية	7000	42	(لكل 1000 ريال 6 نقاط بحد أقصى 270 نقطة)			
نسبة السعوديين من ذوي الرواتب المرتفعة	30%	3	(لكل 1% يقابله 0.1 نقطة بحد أقصى 10 نقطة)			
جدول حدود النقاط بالنسبة لنشاط الكيان وحجمه						
الحجم/النطاق	الأحمر	الأصفر	الأخضر المنخفض	الأخضر المتوسط	الأخضر المرتفع	البلاتيني
كبيرة	160 - 0	470 - 161	600 - 471	725 - 601	850 - 726	ما زاد عن 850

شكراً